

Was ist Klassische Homöopathie?

Die Lehre der Homöopathie wurde vor etwa zweihundert Jahren von Samuel Hahnemann entwickelt. Er erkannte, dass für die Kunst der Heilung einerseits ein tiefes, ganzheitliches Verstehen des "krankhaften Zustandes" der Patienten/Innen erforderlich ist, andererseits ein sehr detailliertes Wissen über die Herstellung und die Wirkungsweise hochwirksamer homöopathischer Arzneien. Die Erfahrung lehrte ihn, dass Kranke ihr Heilmittel in der Arznei finden, die Gesunde bei Einnahme in einen "ähnlichen" Zustand versetzen.

Dieses sehr einfach erscheinende Prinzip hat weitreichende Konsequenzen. Eine Trennung in körperliche und seelische Erkrankung ist undenkbar. Eine Heilung kann nur erfolgen durch das Verständnis des ganzen Menschen, wobei die Frage nach dem Sinn der Krankheit nicht mehr ignoriert werden kann. Die genaue Kenntnis der Grundlagen und der gekonnte Umgang mit homöopathischen Arzneien erlauben die effektive Behandlung hochakuter Erkrankungen und die Ausheilung tiefsitzender chronischer Leiden.

Da Hahnemanns Erfahrungen dem Denken seiner Zeit weit voraus waren, wurde seine Lehre häufig nur ungenau verstanden und konnte von unzureichend ausgebildeten Therapeuten nicht oder nur teilweise nachvollzogen werden. Die Grenzen, auf die die herkömmliche Medizin immer offensichtlicher stößt, führten jedoch dazu, dass die "Klassische" Homöopathie seit etwa dreißig Jahren weltweit "wiederentdeckt" und weiterentwickelt wird. Homöopathie ist heute auf dem Wege, das zu werden, als was sie schon seit ihrer Begründung galt, "die Medizin der Zukunft".

Ziel der homöopathischen Behandlung ist, aus dem Verständnis der Krankheitsursachen heraus einen Zustand herbeizuführen, in dem Krankheit nicht weiter notwendig ist. Dem sehr hohen Anspruch dieser Heilkunst kann nur eine intensive, vertrauensvolle und gewissenhafte Zusammenarbeit von Patient/In und Therapeut gerecht werden.

Wegbeschreibung

Die Praxis liegt in Karlsruhe-Rüppurr und ist mit PKW oder Straßenbahn problemlos zu erreichen.

Anfahrt mit PKW

- über Südtangente, Ausfahrt Rüppurr, Herrenalber Strasse bis Straßenbahnhaltstelle Tulpenstrasse, kurz davor leicht rechts in die Rastatter Strasse, die hier parallel zur Herrenalber Strasse verläuft.

- über Autobahn A5 Ausfahrt Ettlingen-Rüppurr, Richtung Rüppurr, bei Straßenbahnhaltstelle Tulpenstrasse in Rastatter Strasse wenden.

Anfahrt mit Strassenbahn
ab Hauptbahnhof oder Innenstadt:

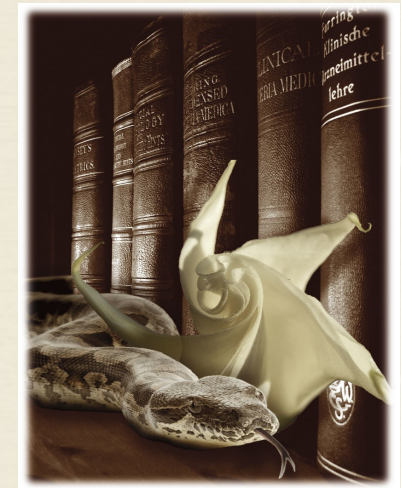
S1 (Richtung Bad Herrenalb) oder

S11 (Richtung Ittersbach)

Haltstelle Tulpenstrasse/ Diakonissenstr.

Die Praxis liegt nur noch wenige Meter entfernt (in Fahrtrichtung)

Informationen zur Behandlung mit Klassischer Homöopathie



Praxis für Klassische Homöopathie

Dr rer nat Norbert Winter - HP
Rastatter Str. 74 - 76199 Karlsruhe
Tel 0721-9664242 Fax 0721-9664245
E-Mail: SKH-Winter@t-online.de
www.homoopathie-zentrum-karlsruhe.de

Praxisorganisation

Die Praxis ist an jedem Werktag von 9 bis 12 sowie (außer Freitag) von 15 bis 18 Uhr geöffnet. Um eine sorgfältige Behandlung sowie die Vorbereitung darauf zu gewährleisten und um Wartezeiten zu vermeiden, müssen Praxis- und Telefon-Termine jedoch im Vorfeld vereinbart werden. Hierfür und für Organisatorisches können Ihre Anrufe in der Telefonzeit

Praxistelefon 0721-9664242
Mo-Fr 9.00-12.00 Uhr

entgegengenommen werden. Die Terminvergabe für den laufenden Tag ist bis maximal 12 Uhr möglich. In dringenden akuten Fällen können Sie mich auch nach 12 Uhr sowie abends und am Wochenende unter der

Nothfall-Nummer 0177 7227 602

erreichen bzw. einen baldigen Rückruf erhalten.

Die Vereinbarung von Terminen oder gar Behandlungen sind über E-Mail oder SMS extrem umständlich und zeitraubend - in diesen Fällen wird immer um einen Anruf gebeten. E-Mails, die Informationen zum Behandlungsverlauf beinhalten, sind willkommen und wichtig. Ich bitte jedoch um Verständnis, dass zeitaufwändige Antworten in Rechnung gestellt werden oder dass E-Mails erst im Rahmen des nächsten Telefonates beantwortet werden können.

Kosten

Die Kosten für die homöopathische Behandlung ergeben sich ausschließlich über die hierfür erforderliche Zeit, die sich aus der Vorbereitung, der Behandlung und der evtl. Nachbereitung zusammensetzen kann. Sie wird in der Regel mit 25 € pro angefangene Viertelstunde berechnet. Die Dauer der Behandlung ist abhängig davon, wie schnell im gemeinsamen Gespräch die Ursache der Erkrankung und somit eine geeignete Arznei gefunden wird und wie tief die Krankheit verwurzelt ist.

Erstgespräche mit einer Dauer von 1-3 Stunden werden dementsprechend mit 100 bis maximal 220 € in Rechnung gestellt, die Auswertung des Fragebogens pauschal mit 25 €.

Folgegespräche, Untersuchungen, Nachbearbeitungen, Hausbesuche (incl. Fahrzeit), Beratung über Telefon oder E-Mail etc. werden mit 25,- € pro angefangene Viertelstunde in Rechnung gestellt.

Bei Akutbehandlungen außerhalb der Praxiszeiten (ab 18 Uhr und an praxisfreien Tagen) und für Briefsendungen wird ein Zuschlag von 10,- € berechnet.

Im Falle einer Privatversicherung besteht die Möglichkeit einer (teilweisen) Erstattung der Behandlungskosten, wobei die meisten Versicherungen die Leistungen der klassischen Homöopathie nicht angemessen berücksichtigen und deshalb in der Regel nur ca. 40-70% der Behandlungskosten übernehmen. Da wir uns um eine klare und transparente Rechnungsstellung bemühen, bitten wir um Verständnis, dass auf individuelle Klauseln einzelner Versicherer nicht eingegangen werden kann.

Falls die Kosten eine Behandlung in Frage stellen, bitte ansprechen, es wird eine Lösung gesucht. Durch die Anbindung der Praxis an eine Homöopathie-Ausbildungsstätte können auch verbilligte Behandlungstarife ermöglicht werden. Mehr dazu auf Anfrage.

Besonderheiten der Behandlung

Im Laufe der homöopathischen Behandlung wird versucht, eine Arznei zu finden, die die Ursache des Leidens beseitigt und so die Symptome zum Verschwinden bringt. Die Suche nach der richtigen Arznei erfordert sorgfältige und intensive Zusammenarbeit von Patient/In und Therapeut. Deshalb möchte ich Sie bitten, folgende Punkte zu beachten:

- Außer bei Bagatell-Erkrankungen ist es sinnvoll, zunächst eine angemessene ärztliche Diagnostik vornehmen zu lassen. Bitte bringen Sie gegebenenfalls Befunde und verordnete Arzneien bei Ihrem nächsten Besuch mit oder informieren Sie mich telefonisch.

- Für den Therapieerfolg entscheidend ist die genaue Beobachtung und Wiedergabe der Symptome. Um möglichst viele Details zu erfassen, wird vor dem Erstgespräch um das Ausfüllen eines Fragebogens gebeten, der es gestattet, das Erstgespräch auf das Wesentliche zu beschränken.

- Falls Ihnen eine homöopathische Arznei zur regelmäßigen Einnahme verschrieben worden ist, achten Sie bitte auf die korrekte Einnahme in der vereinbarten Dosierung und Häufigkeit. Die Einnahme sollte mindestens mit 20 bis 30 Minuten Abstand zu den Mahlzeiten und zum Zähneputzen erfolgen (Menthol, Pfefferminze, Kaffee, ätherische Öle etc. können in diesem Zeitraum stören). Auch bei einem guten Verlauf darf die Einnahme nicht über den besprochenen Zeitraum hinweg eingenommen oder ohne Absprache wiederholt werden.

- Bitte beobachten Sie genau den Verlauf der Symptome. Auch Veränderungen in Bezug auf Energie, Schlaf, Träume, Appetit, Stuhlgang etc. sind sehr wichtig für die Beurteilung der Arzneiwirkung.

- Bitte rufen Sie an, wenn irgendwelche Fragen oder Ungewissheiten bezüglich Ihrer Behandlung aufkommen und bevor Sie irgendwelche anderen (chemische oder naturheilkundliche) Arzneien einnehmen.